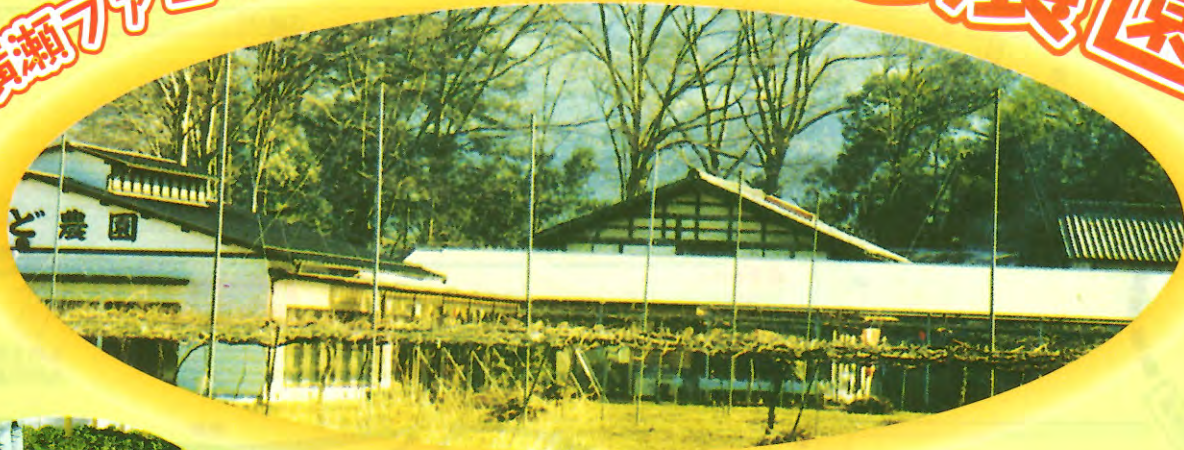


秩父

横瀬ファミリー農園村

みかど農園



いちご狩り 1月～6月 食べ放題

	たべ放題 (小学生以上)	たべ放題 (幼児)	つみとり (700g/800g)
12月20日～ 2月11日まで	1,500円	700円	600円 600円
2月12日～ 4月10日まで	1,300円	600円	500円 500円
4月11日～ 6月末日まで	1,000円	500円	500円

ぶどう狩り 8月～10月

巨峰 天秀 ビオーネ 米国系 ヨーロッパ系
 食べ放題 800円～1,000円
 つみ取り 600円～1,200円
 1kg



川遊び

4月～10月
 マスつかみ取り
 塩焼で召し上がれます。

さつまいも掘り

9月中旬～11月
 3株 500円

じゃがいも掘り

6月～7月
 3株 500円



レストハウス
 300名様収容
 ガーデンハウス
 200名様収容

セットクーポン(要予約)

※セットクーポンについては当農園に御問い合わせをお願い致します。

※20名様以上の団体もちつきサービス!!

(あんこ、きなこ、からみ大根付)



味覚狩りはバックがお得!

春 いちご食べ放題

+バーベキュー

お1人様 小学生以上
 12月20日～
 2月11日まで 2,800円
 2月12日～
 4月10日まで 2,600円
 4月11日～
 6月末日まで 2,400円

秋

ぶどう食べ放題+バーベキュー

お1人様 2,600円

みかど農園

☎0494-23-1478

FAX0494-23-1478(切替)1484

〒368-0072 埼玉県秩父郡横瀬町大字横瀬4909

※お問い合わせ・お申し込みは…

みかど農園周辺案内図



味覚内訳

	1月	2月	3月	4月	5月	6月	7月	8月	9月	10月	11月	12月
いちご狩り	1月～5月											
じゃがいも掘り						6月中旬～7月上旬						
ぶどう狩り								8月中旬～10月中旬				
さつまいも掘り									9月中旬～11月下旬			
マスの糺みどり		3月～11月										
もちつき	1年中											

交通案内図



- 電車利用の場合
 - ・西武池袋線横瀬駅又は終点西武秩父駅下車
 - ・秩父鉄道、秩父駅下車
 - ・横瀬駅から徒歩15分、西武秩父から25～30分
- 車利用の場合
 - ・国道299号飯能より正丸トンネルを経て約50分
 - ・関越自動車道花園I.C.より、50分(国道140号に)
 - ・国道17号熊谷より70分

●みかど農園フルーツ狩り

西武鉄道横瀬駅(特急停車駅) 徒歩15分 → みかど農園

●秩父羊山公園 芝桜見物コース

みかど農園 徒歩15分 → 羊山公園:芝桜

●天然温泉コース

みかど農園 徒歩15分 → 武甲温泉 徒歩10分 → 横瀬駅 (武甲温泉は美肌の湯として有名です。)

●ドライブコース

- ① ミューズパーク みかど農園 車20分 → ミューズパーク ◆フール(夏) ◆テニスなど ◆スケート(ローラー&アイス) 秋・冬
- ② 秩父三社巡り 長瀬 ◆宝登山神社 ◆ライン下り 車25分 → 秩父 ◆秩父神社 ◆まつり会館 車15分 → みかど農園 車60分 → 三峰 ◆三峰散策 ◆三峰神社
- ③ 札所巡り 国道299号より・8番・9番・11番・10番・みかど農園・5番・4番・1番 ※辺りに札所が点在しております。ご自由にお廻り下さい

やまとーあーとみゅーじあむ…棟方志功の版画を多数展示する美術館 ライン下り…荒川を舟で下るスリル満点のライン下り まつり会館…秩父夜まつりを一年中いつでも体験できる 休憩所(レストハウス) 新設240名収容(他250名) 駐車場増設大型バス10台収容可 雨天収容可テーブル席250名・御座敷席300名

西武鉄道、横瀬駅。秩父鉄道、秩父駅又は御花畑駅より、マイクロバスにて送迎いたします。